

SULZER

Sulzer Pumps

苏尔寿泵在石油化工市场的应用



The Heart of Your Process



您最有经验的行业合作伙伴

作为泵设计和制造的全球领导者，苏尔寿泵业被公认为可以为石油化工行业不同应用场合提供优秀质量和可靠性能的产品。

合成燃料

对于石油工业来说，含油砂、油页岩和超重原油资源领域均出现了巨大机遇和挑战。开发这些资源需要专业的知识、先进的技术和高技能的员工队伍。客户期望苏尔寿泵以灵活性和可靠性来应对这个市场上全新的挑战。

炼油

将原油转化为燃油和日常生活用品，其复杂的工艺技术、先进的设备和材料工艺，是必不可少的。苏尔寿泵业可以提供多种材料选项的工程泵，以满足在这些工艺流程中的各种各样的工艺流体、压力和温度。作为一个成熟和可靠的工业伙伴，苏尔寿泵业帮助用户开发实用的炼化方案，满足最新的工业标准并保护环境。

天然气加工

宝贵的天然气资源在交付用户使用之前，都需要去除其中的污染。我们的客户认为，苏尔寿泵业在天然气净化处理装置、天然气液 (NGL)、液化石油气 (LPG) 分离、天然气制油 (GTL) 和液化天然气 (LNG) 装置等方面是一个可靠和具有创新能力的合作伙伴。我们对于复杂工艺流程具备的知识和丰富的泵产品组合，可以确保苏尔寿能够提供给您正确的泵解决方案。

石油化工行业

在石油化工行业中，最优先考虑的是安全性、可靠性和排放控制。苏尔寿泵业拥有成熟的铸造技术和丰富的应用经验，可提供客户泵解决方案，延长平均故障间隔时间 (MTBF)，减少总寿命周期成本 (TLCC)。

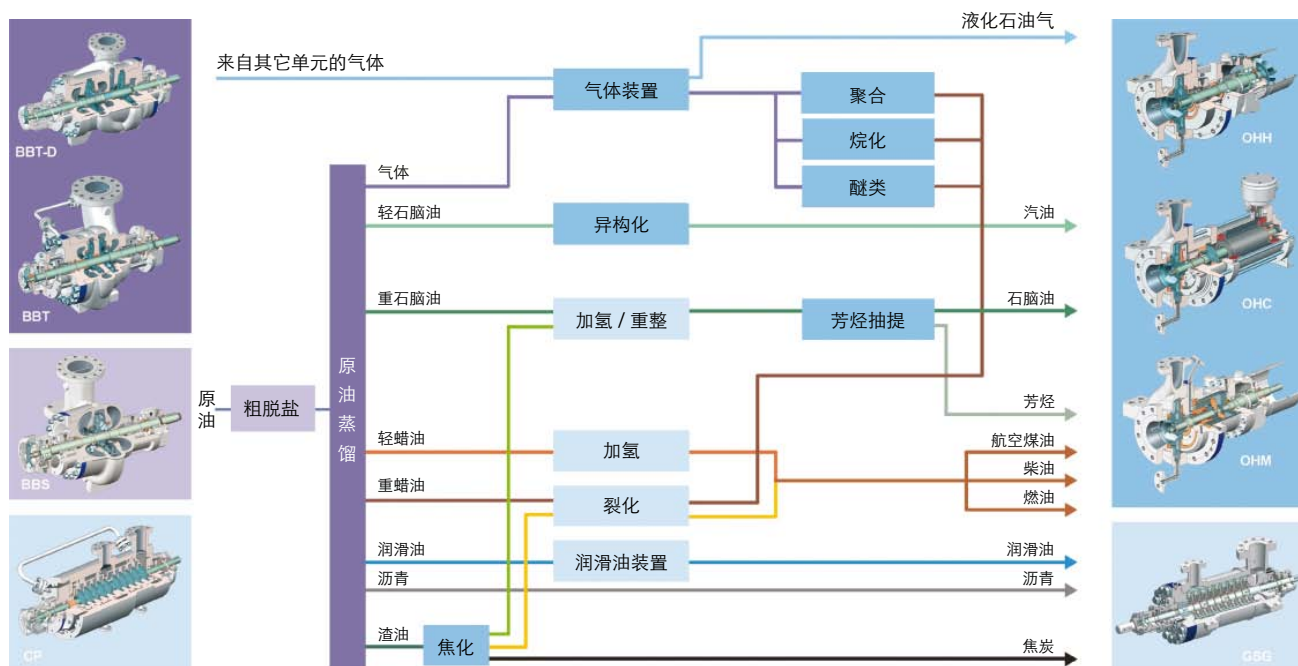
氮肥

苏尔寿泵业在氮肥工业中具有大量的经验，可以确保客户在合成氨、硝酸、硝酸铵和尿素的生产中，使用正确的泵型，以保证设备的可靠运行。



工艺知识和理解

苏尔寿泵业了解许多应用于石油化工行业的复杂工艺过程，拥有世界顶级的技术方案和设备，并设计了全系列的产品。即使客户的技术要求很苛刻，我们也能提供完美的、符合要求的产品。



由苏尔寿泵组成的典型炼油工艺流程



满足您的需求

安全，健康与环境

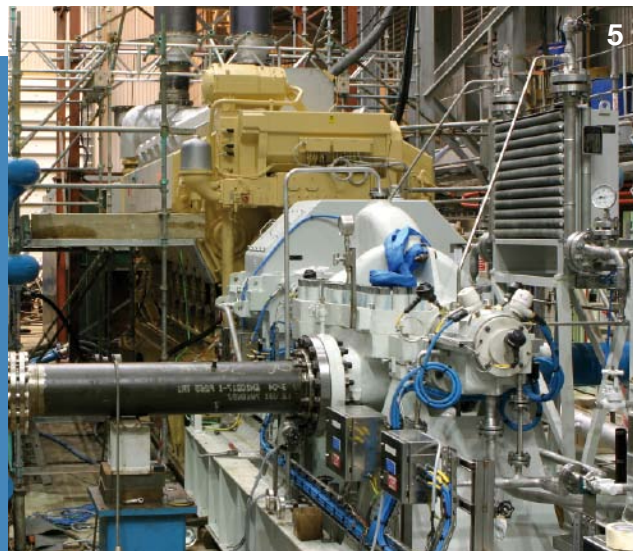
对苏尔寿泵业来说，在日常生产运营及工作中，健康与安全是最重要的。我们记录和评估安全绩效指标——包括事故频率及严重性。所有的活动现场均按月考核。对我们来说，每一次事故都应该是可以避免的。我们的长期目标是逐年减少并最终彻底消除工伤事故和职业病。

在关注健康与安全的同时，我们同样关心环境。苏尔寿泵业综合考虑产品的寿命周期，以限制对环境的负面影响，并帮助降低成本。苏尔寿的产品寿命周期分析包括：设计、制造、市场销售、包装、运输、操作、回收和处置。对于提供的服务，我们使用同样的严格评估。我们关注对产品寿命周期有重要影响的效率因素，包括制造过程中的能源消耗、材料使用和成本，并不断地进行改善。

客户支持服务

泵的持续可用性与高运行性能是我们客户支持服务组织的关键目标。凭借经验丰富的人员和应用知识，我们可以给您提供全面的服务解决方案以保障泵的运行。

我们提供从供应备件到根据合同开始泵操作的系列服务，可以使您的工艺流程运行顺畅。我们的服务专家无论在全球的各个工厂还是售后服务中心，都将全力维护您的泵和相关设备的性能。



全世界最好的生产设备和测试设备

为了更贴近用户，苏尔寿泵业几乎在每个大洲都拥有工厂。我们的工厂分布于德国、印度、墨西哥、巴西、中国和美国等，致力于为石油化工行业提供一整套完整系列的产品线。

所有的苏尔寿泵业生产厂都具备质量管理体系证书，遵循 ISO9001:2000，以及 ISO14001 和 OHSAS18001。

为了确保顺利地调试和开机，每个苏尔寿泵业的工厂都配备了极佳的测试设备，完全能够验证所需要的泵的性能。

我们在转动设备方面具有长期的经验，这个全球团队能够充分理解客户需求，为客户提供高质量的成套机组。无论面对来自技术、地理，还是环境等方面不断增长的挑战，苏尔寿泵业都能给予您有力的支持。



苏尔寿泵业 德国



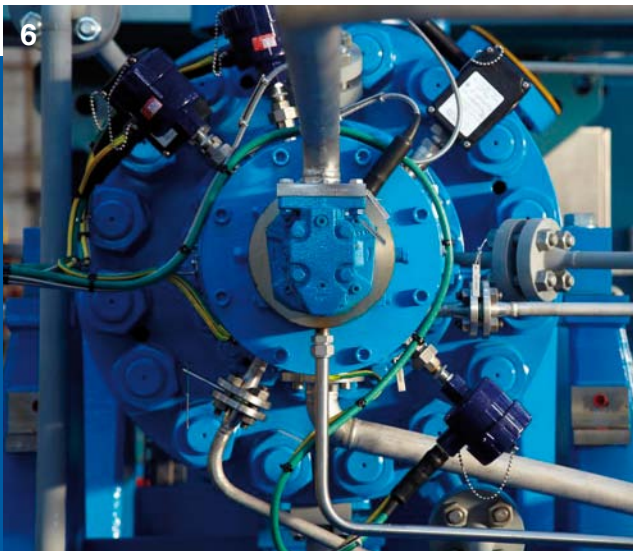
苏尔寿泵业 印度



苏尔寿泵业 墨西哥



苏尔寿泵业 中国，大连



完整的价值创造

作为泵解决方案的世界领导者，苏尔寿泵业对满足客户的需要，有着深入的理解，并拥有完整的产品线。我们通过提高产品效率和性能，来提升价值。

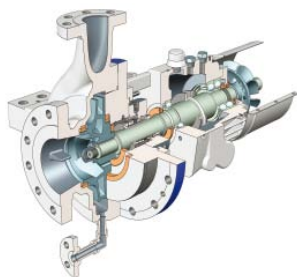
产品技术	产品型号	合成燃料	炼油	天然气加工	石油化工行业	氮肥
单级泵	OHH/OHHL	•	•	•	•	•
	OHV/OHVL	•	•	•	•	
	OHM	•	•	•	•	•
	CPT/APT	•	•	•	•	•
	BBS/CD	•	•	•	•	•
两级泵	BBT	•	•	•	•	•
	BBT-D	•	•	•	•	•
筒袋泵	GSG	•	•	•	•	•
	CP	•	•	•	•	•
水平剖分泵	MSE/MSD/ MSD2	•	•	•	•	•
立式泵	SJD (API)	•	•	•	•	•
	SJP	•	•	•	•	•
	SJM	•	•	•	•	•



单级泵 (API-OH2, API-OH3)

OHH/OHHL

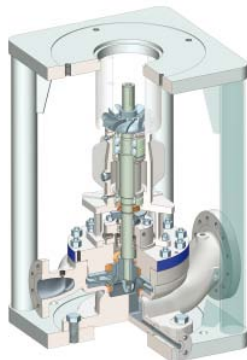
OHH(API-OH2) 悬臂式流程泵设计应用在重工位炼油，石化和近海装置。设计符合 ISO13709 (API610) 和 ISO21049 (API682)。OHHL 则提供了最佳的水力性能适用于低流量、高扬程、单级流程泵应用场合。



压力 52 bar / 740 psi
温度 428 ° C / 800 ° F

OHV/OHVL

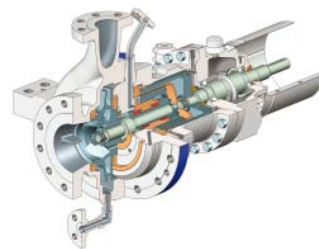
OHV 为 ISO13709(API610) OH3 型管道泵。应用在炼油、石油天然气产品、管路增压和近海应用等空间受限区域。OHV 管道泵空间占用较小，意味着只需要很小的安装地基，甚至不需要安装地基。OHVL 则提供了最佳的水力性能，适用于低流量、高扬程单级流程泵应用场合。



压力 52 bar / 740 psi
温度 230 ° C / 450 ° F

OHM

OHM 型悬臂式 API685 流程泵，包含了无密封泵的最新技术。OHM 为卧式、单级、径向剖分、中心线安装并带有一个高效率的磁力联轴器。



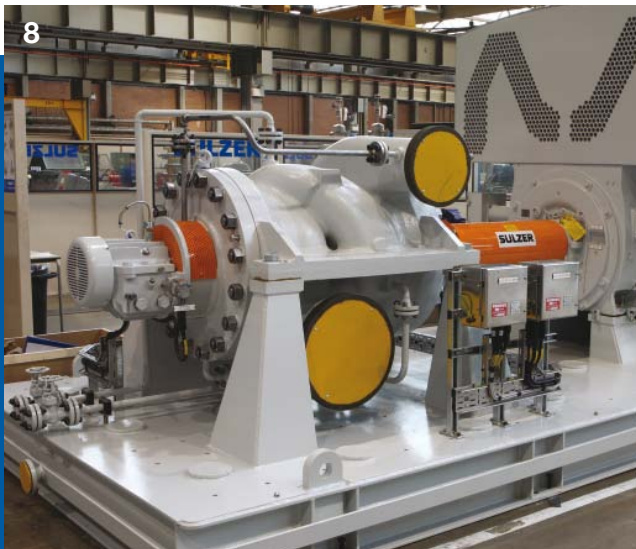
压力 52 bar / 740 psi
温度 250 ° C / 480 ° F

CPT/APT

CPT 化工泵设计应用于连续操作输送清洁、有颗粒或腐蚀性泵送介质的场合。泵设计标准高于 ANSI (ASME B73.1M) 标准。AHLSTAR (APT) 更可以输送含气体或空气的介质，也可通过更改内部或者外部的除气结构来稳定操作。苏尔寿动密封是专为苛刻流体而设计的，以提供操作的可靠性并降低密封费用。



压力 16 bar / 230 psi
温度 260 ° C / 500 ° F

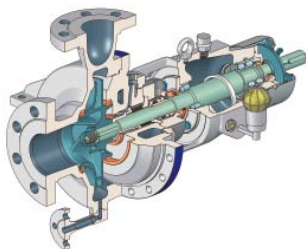


单级泵 (API-OH2, API-OH3)

ZA/ZE/ZF/ZU

Z 系列端吸式流程泵使用了模块化设计以最大限度地提供备件可互换性，Z 系列每种形式的泵有 50 多个规格、9 种轴承悬架，涵盖 4 种压力范围。Z 系列泵可为各种工业应用场合提供完美的泵型应用。此外，ZU 泵可设计用于高温锅炉水循环场合。

压力 150 bar / 2,175 psi
温度 450 ° C / 840 ° F

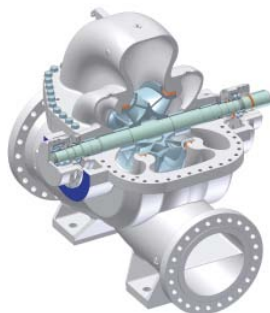


单级泵 (API/BB1)

SM/SMN/SMH

SM 系列单级双吸泵广泛用于液体输送场合。预制标准版本包括符合 API610 BB1 型的 SMH 和带有立式设计配置的 SMN。

压力 30 bar / 435 psi
温度 160 ° C / 320 ° F



两级泵 (API-BB2)

BBS/CD

BBS/CD 为 ISO13709(API610) BB2 型泵，主要用于炼油和石化装置。宽阔的压力和温度设计范围保证了泵可以在大多数苛刻工况下可靠地运行。尤其适用于低汽蚀要求的应用场合。

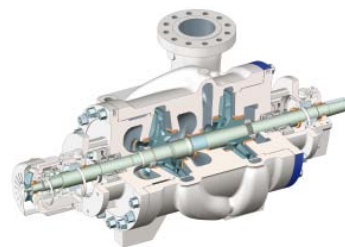
压力 100 bar / 1,450 psi
温度 425 ° C / 800 ° F



BBT, BBT-D

BBT/BBTD 为 ISO13709(API610) BB2 型两级泵，设计用于炼油和石化装置。大密封腔体设计可以容纳 ISO21049(API682) 密封。可选设计包括焦炭粉碎机器和首级双吸叶轮以适用于低汽蚀场合。

压力 100 bar / 1,450 psi
温度 450 ° C / 840 ° F



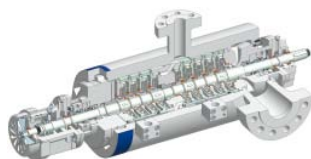


筒袋泵 (API-BB5)

GSG

GSG泵为ISO13709(API610) BB5型径向剖分筒式壳体泵，应用于石油开采、炼油和锅炉给水场合。最优化设计的直接驱动，避免了不必要和昂贵的结构。采用苏尔寿专利的扭锁技术(Twistlock)。叶轮背靠背设计为可选方案。

压力 250 bar / 3,625 psi
温度 450 ° C / 840 ° F

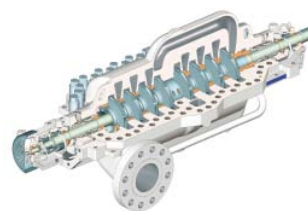


轴向剖分泵 (API-BB3)

MSE/MSD/MSD2

MSD泵为ISO13709(API610) BB3型多级泵，广泛使用在炼油、石化装置、管线输送、注水和发电厂。宽广的水力范围和可选的机械设计确保了完美满足用户的工况要求。

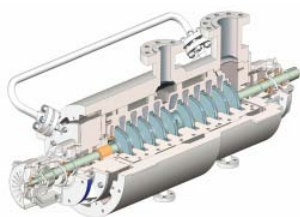
压力 310 bar / 4,500 psi
温度 200 ° C / 400 ° F



CP

CP泵为ISO13709(API610) BB5型径向剖分筒式壳体泵，叶轮相对布置，双蜗壳体。背靠背叶轮布置和中间衬套设计提供了轴向平衡和额外的轴支撑，特别适用于低比重应用场合。CP泵同样可以使用苏尔寿专利扭锁技术(Twistlock)。

压力 410 bar / 6,000 psi
温度 425 ° C / 800 ° F





立式泵 (API-VS3, API-VS6, API-VS7)

SJD (API)

SJD 泵为 ISO13709(API610) VS6 立式筒袋泵, 适宜用于低汽蚀场合。SJD 广泛使用于炼油、天然气处理和分离装置、罐区、石化装置和管线输送。坚固的结构和宽广的水力范围保证了可以在危险工况下的完美应用。

压力 150 bar / 2,150 psi
温度 205 ° C / 400 ° F



SJM

SJM 为 ISO13709(API610) VS3 型混流泵, 设计应用于各种各样的、要求多年无故障运行场合。基本零件如吐出头、支撑管和导流壳组合等可特殊设计, 以完美适合不同的工况要求。此外, 标准的材料选用表以及可选的材料等, 可以满足不同的要求。

压力 17 bar / 250 psi
温度 135 ° C / 275 ° F



SJP

SJP 为 ISO13709(API610) VS3 轴流 (螺旋式) 泵, 特别适用于大流量、低扬程场合。广泛适用于灌溉、防洪、排水和冷凝液循环场合。SJP 泵可长时间连续工作。成系列的材料选用, 可以满足不同工况要求。

压力 2 bar / 30 psi
温度 50 ° C / 120 ° F



TTMC/TMC

TTMC/TMC 为 API610 VS6 型立式悬吊 (筒袋式) 泵, 单吸、径向叶轮。应用于低汽蚀, 输送清洁或轻微杂质、冷或热、中性或腐蚀性介质场合。

压力 100 bar / 1,500 psi
温度 180 ° C / 355 ° F



JVCR/VCR/VCR8

API610 VS7 型多级筒袋式泵, 应用于低汽蚀场合。宽广的水力范围, 吐出口和压力等级可以满足不同的工况要求。低温工况时, 可以使用一个低温密封系统 (J 单元), 以降低操作运行工况。

压力 150 bar / 2,175 psi
温度 205 ° C / 400 ° F





石油工业用 ISO/ANSI 泵

在石油工业中，许多辅助性和非危险场合，不需要符合 ISO13709(API610) 的高压和高温泵。坚固可靠的泵设计可适用于较低压力和温度环境。苏尔寿的 ISO5199 和 ANSI(ASME B73.1) 泵非常适合于石油天然气开采和输送(上游)以及烃类化工(下游)。针对您在石油化工工业中的需求，我们的工程师把多年积累的专业知识和对工艺的理解，与大量按照不同标准设计的泵型相结合，可以为您选择最适宜和最经济的方案。

苏尔寿的 ISO/ANSI 泵，应用最新的制造技术以及最严格的质量控制程序。

炼油厂辅助单元

在每一个炼油厂，基本的辅助流程支持着主要的管线系统，这需要坚固的泵来完成。油罐区、调配及分配终端、油轮装卸油，都需要操作可靠性最高的泵。

产品技术	产品型号	原油预处理	脱硫过程	混合、 贮存和分发	水及污水处理	热电站	冷却水
单级泵	AHLSTAR - A	•	•	•	•	•	•
	AHLSTAR - N				•		
	AHLSTAR - W	•			•		
	CPT	•	•	•	•	•	•
自吸泵	AHLSTAR - A/N/W - LM series				•		•
多级泵	MBN		•			•	
双吸泵	ZPP						•
立式液下泵	AHLSTAR - NV				•		
	AHLSTAR - NK				•		
	AHLSTAR - WK				•		

大连苏尔寿泵及压缩机有限公司
大连市双 D 港双 D7 街 6 号
总机 +86 (0) 411 8758 1888
订货 +86 (0) 411 8758 1738
备件 +86 (0) 411 8758 1864/1865
售后 800890 9528
传真 +86 (0) 411 8758 1878-8738
邮编 116600

苏州苏尔寿泵业有限公司
苏州新区建林路 433 号
总机 +86 (0) 512 8187 3888
传真 +86 (0) 512 8187 3591
邮编 215000

北京分公司
北京市建国门内大街 7 号光华长安大厦
2 座 1618-19 室
电话 +86 (0) 10 6510 1777/1781
传真 +86 (0) 10 6518 5011
邮编 100005

上海分公司
上海市虹桥路 3 号港汇中心
2 座 2102 室
电话 +86 (0) 21 6448 5060
传真 +86 (0) 21 6448 5061
邮编 200030

广州办事处
广东省广州市天河区林和西路 9 号
耀中广场 1914-1915 室
电话 +86 (0) 20 3810 5611
传真 +86 (0) 20 3810 5612
邮编 510610

西安办事处
陕西省西安市高新技术产业开发区
科技路 33 号
高新国际商务中心 2206 室
电话 +86 (0) 29 8833 7458
传真 +86 (0) 29 8833 7458 - 8866
邮编 710075

成都办事处
四川省成都市武侯区科华北路 62 号
力宝大厦 1008 室
电话 +86 (0) 28 8528 3691/3693
传真 +86 (0) 28 8528 3692
邮编 610041

苏尔寿泵业上海技术服务中心
上海市浦东新区合庆镇
东川公路 5587 号
电话 +86 (0) 21 5897 3801
传真 +86 (0) 21 5897 3803/3605
邮编 201201

苏尔寿泵业广州技术服务中心
广州市花都区新华街新华工业区
红棉大道 48 号 2 号厂房
电话 +86 (0) 20 8687 9058
传真 +86 (0) 20 8687 9558
邮编 210800

www.sulzerpumps.com



E00576 zh 09.2011 (500), 版权所有@苏尔寿泵业

这本样本只是个概概介绍，它不提供任何形式的授权和担保。如想要获得我们产品授权和担保的描述，请与我们联系。此中的所有信息在没有通知的情况下会随时更改。