

**SULZER**

Sulzer Pumps

## 检验及分析



The Heart of Your Process



## 检验及分析

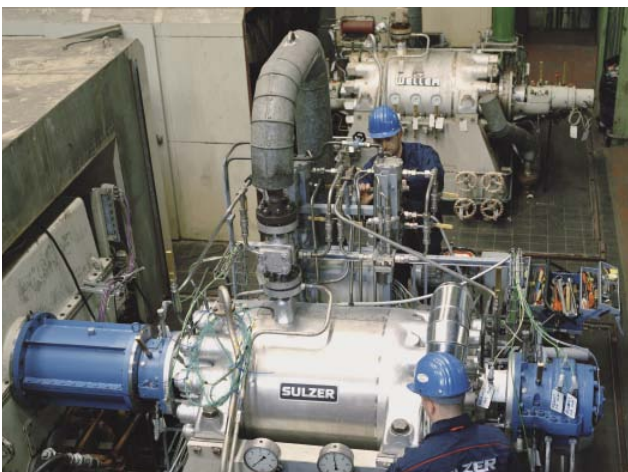
苏尔寿泵业是全球领先的离心泵制造商之一。它以高品质产品、服务及创新性解决方案著称，我们致力于为您改进工艺流程并提升业绩。我们全球联网的服务中心让苏尔寿泵业成为您理想的当地服务伙伴。我们的客户支持服务团队将迅速回应您的服务要求，并确保您所有旋转机械的可靠性。

### 根本原因分析

旋转机械问题可由许多状况或结合因素引起，其中多数与设备无关。这给分离根本原因造成难度。

应用我们行业领先的泵技术，苏尔寿泵业是您理想的伙伴，对泵系统运行不佳原因进行辨认和修复。

我们的检验和分析流程通常从深入研究整体安装轴线开始，从电机到涡轮机、到液力耦合器和变速箱、泵，及更多。我们也检查现有仪表图，评估它们在检验流程及后续安装监测中的适用性。如果有需要，我们也提供检查工作所需要的所有测量仪器。





## 测量

现场检验包括：

- 确定正常运行及不良状况下的泵参数（例如：流量、扬程、速度、平衡管线流量）
- 记录震动参数（绝对和相对数字）
- 收集开机及停车期间的数据
- 测量温度（轴承、冷却系统、密封冲洗，等等）
- 检查机械密封泄漏
- 检查最小流量阀或其它控制装置的运行
- 检查其它外部泄漏或异常噪音

## 分析及建议

现场检验后，苏尔寿泵业工程师分析所有数据并准备一份详细报告，将当前水力和机械性能与期望性能的原始测试进行对比。在适用情况下，我们将对平衡系统磨损进行评估。我们给客户的完整报告提供以下变更建议：

- 一般操作（例如：温度限制）
- 现有维护体系
- 系统或工艺
- 备件库存
- 酌情对泵进行修改

大多数情况下，我们的检验和分析流程可在不中断您设备运行的状况下直接完成。按照推荐操作，您可获得以下长期利益：

- 计划维护时段内延长泵运行时间
- 优化系统及流程
- 增加备件储量
- 更新泵技术和材料
- 节约直接或间接成本

您的当地苏尔寿泵业代表可提供更多有关我们检验及分析服务的信息，详情请见 [www.sulzerpumps.com](http://www.sulzerpumps.com) 的联系方式。



请在 [www.sulzerpumps.com](http://www.sulzerpumps.com) 上查找我们的全球办事处



E00665 zh 06.2011 (1,000), 版权所有 © 苏尔寿泵业

这本小册子只是一般的产品展示。它不提供任何形式的保证或担保。请与我们联系，以获取我们产品的保证或担保的详细描述。使用说明及安全守则将另行提供。这里发布的所有信息，如有更改，恕不另行通知。